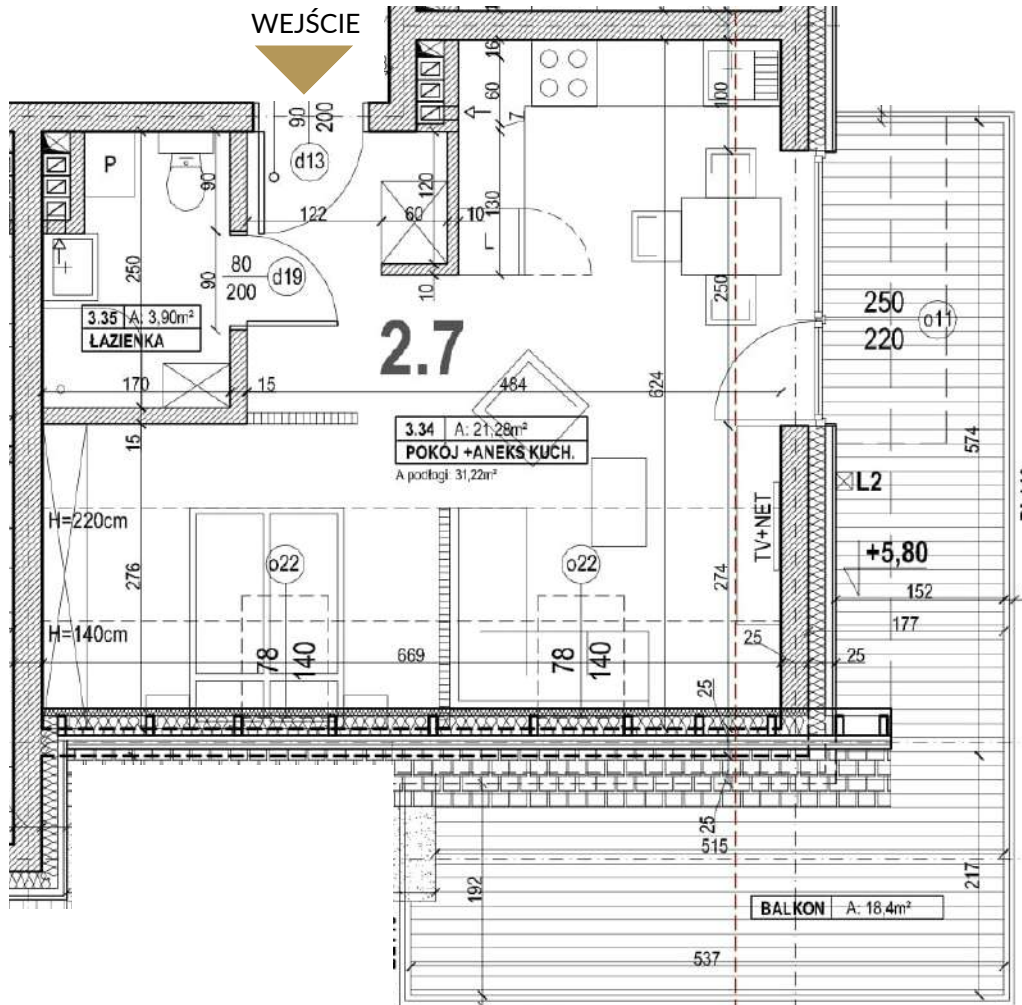
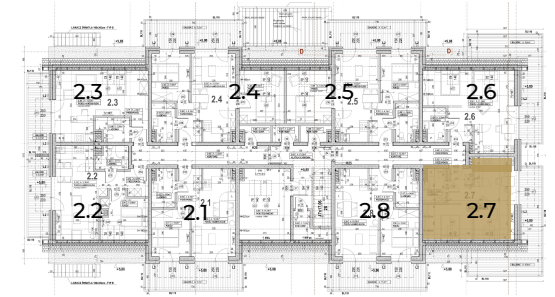


NOWE MIĘDZYWODZIE



BUDYNEK	39
KONDYGNACJA	PODDASZE*
NR APARTAMENTU	2.7

3.33 PRZEDPOKÓJ	2,31 m ²
3.35 ŁAZIENKA	3,90 m ²
3.34 POKÓJ DZIENN + ANEKS KUCH.	21,28 m ²

POWIERZCHNIA UŻYTKOWA	27,49 m ²
POWIERZCHNIA "po podłodze"	37,43 m ²

BALKON	18,40 m ²
--------	----------------------

*wysokość niektórych apartamentów do 4,5 m

INWESTOR



KMJ SP. Z O.O.

UL. PORY 78
02-757 WARSZAWA
NIP 521 38 86 071

Jednostka projektowa:

BAD-KON

Pracownia projektowa Henryk Demkowicz
72-300 Gryfice, ul. Piłsudskiego 34/2

Karta prezentowanego apartamentu ma charakter poglądowy, w trakcie realizacji inwestycji mogą ulec zmianie wymiary oraz podane powierzchnie.

Wyposażenie i wykończenie apartamentu stanowi przykładową aranżację określającą funkcjonalność mieszkania i nie stanowi oferty w rozumieniu prawa.

Lokalizacja przykładowego wyposażenia i wykończenia powiązana jest z projektowaną infrastrukturą budynku